



## JC 420 POMPA

### Uygulamalar:

- Takım tezgahlarında kesme, tornalama, frezeleme, delme, taşlama işlemlerinde,
- Filtreleme sistemlerinde,
- Arıtma sistemlerinde,
- Soğutma sistemlerinde,
- Sirkülasyon sistemlerinde, kesme-soğutma sıvısının pompalanmasında kullanılırlar.

### Akışkanlar:

- Soğutma sıvıları,
- Kesme yağları,
- Taşlama yağları,
- Su,
- Akışkan sıcaklığı 0...80 °C
- Kinematik viskozitesi 1...90 mm<sup>2</sup>/s
- Maks. 15 mm çapında parçacık içeren akışkanlar.

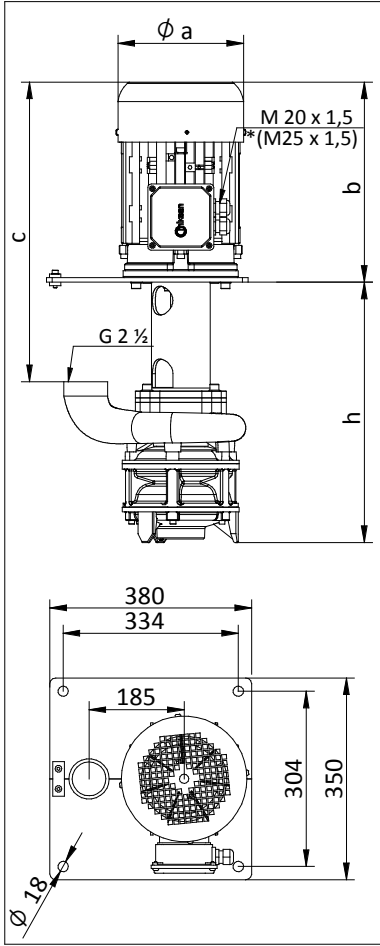
### Malzemeler:

Pompa gövdesi	: Pik - DIN GG 25
Salyangoz	: Pik - DIN GG 25
Çark	: Pik - DIN GG 25
Pompa mili	: İmalat çeliği - AISI 1040 (DIN C35)
Elektrik motoru	: 3 fazlı asenkron motor 2 kutup Koruma derecesi IP 55

\* JC 420 pompalar opsiyonel olarak eksenel önçark ile çalışabilir.

\*\* Daha büyük dalma derinlikleri için lütfen bizimle iletişime geçiniz.

## BOYUTLAR VE ELEKTRİKSEL DEĞERLER



TİP	Dalma Derinliği h (mm)	a	b	c	Ağırlık kg	Güç kW	Gerilim V(Δ/Y)	Frekans Hz	Akım A	Devir d/dak
		mm								
JC 421/310	310	194	338	510	56.0	4.0	230/400	50	13.68/7.9	2900
JC 421/530	530			730	62.5					
JC 421/750	750			950	69					
JC 422/395	395	258	409	610	85.5	7.5	400Δ	50	14.0	2930
JC 422/615	615			830	92.0					
JC 423/480	480	258	438	610	106.5	11.0	400Δ	50	19.7	2930
JC 423/700	700			830	113.0					

\* Performans eğrileri kinematik viskozitesi 1 mm<sup>2</sup>/s (cSt) ve yoğunluğu 997 kg/m<sup>3</sup> olan akışkana göre çizilmiştir.

\*\* Eğri toleransları TS EN ISO 9096:2012 Sınıf 3B'ye uygundur.

## Performans Eğrisi

